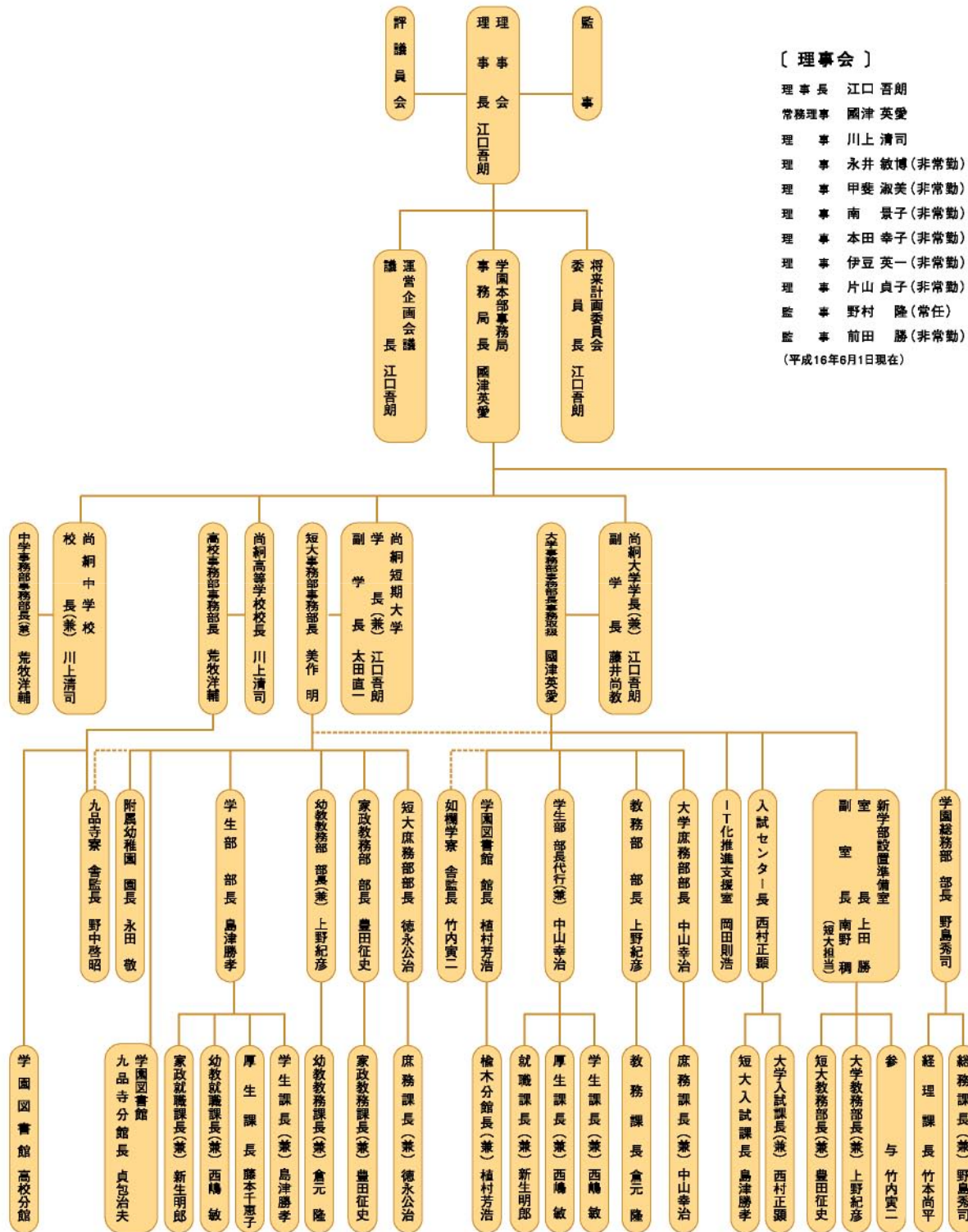


学校法人尚絅学園 平成16年度 組織機構図 (基幹概要)

平成16年4月1日 [業務運営組織]



平成16年度予算概要

学校法人尚絅学園の平成16年度予算は、各学校から提出された事業計画とその予算内容を厳しく精査し、合理的かつ効率的な配分を第一に考え編成いたしました。その後、16年度入学者数や15年度決算額の確定に伴う若干の修正を加え、平成16年5月27日の評議員会・理事会に報告し承認されました。この予算につきましては「消費収支計算書」を中心に説明いたします。

消費支出につきましては、引続き人件費をはじめあらゆる支出の抑制に努めておりますが、幼稚園舎改築に関連する周辺整備費用の支出増加が見込まれるため、消費支出の部合計では前年度予算を4788万円上回る2億9878万円となりました。なお、資金支出といたしましては幼稚園舎改築にかかる支出として、建物本体工事に3億500万円、周辺構築物工事に2000万円を見込んでおります。これらの結果、平成16年度消費収支差額は3億873万円の大規模な支出超過を予測した予算となりました。

これまで述べましたように経費支出を抑制しつつ新たな施設設備の充実へも取組む一方で、財務基盤の充実策としてリスク管理を強化しながら資産運用収入の増加を図ってまいりたいと考えています。また、将来的な教育環境整備に備えた特定資産及び基金への積み増しは本年度も実行いたします。この予算が有効かつ効率的に執行され、これまで以上に十分な成果を發揮できるものと信じておりますが、そのためには関係者の皆様方の学園財政に対する深いご理解と温かいご支援が不可欠であります。どうか従前にもまして、ご支援とご協力を賜りますようお願いいたします。

学園事務局 経理課

消費収支予算書 (平成16年4月1日から平成17年3月31日まで)

単位:千円(千円未満切捨)

消費収入の部				消費支出の部			
科目	本年度予算額	前年度予算額	増減	科目	本年度予算額	前年度予算額	増減
学生生徒等納付金	1,591,014	1,634,035	-43,021	人件費	1,333,139	1,307,895	25,244
手数料	29,455	30,329	-874	教育研究経費	578,500	558,418	20,082
寄付金	4,700	4,700	0	管理経費	134,832	127,080	7,752
補助金	529,000	439,000	90,000	借入金等利息	32,310	37,502	-5,192
資産運用収入	13,070	11,409	1,661	予備費	20,000	20,000	0
資産売却差額	300	300	0				
事業収入	100	100	0				
雑収入	39,210	31,117	8,093	消費支出の部合計	2,098,781	2,050,895	47,886
帰属収入合計	2,206,849	2,150,990	55,859	当年度消費支出超過額	308,736	15,818	
基本金組入額合計	-416,804	-115,914	-300,890	前年度繰越消費収入超過額	2,188,242	2,092,449	
消費収入の部合計	1,790,045	2,035,076	-245,031	翌年度繰越消費収入超過額	1,879,506	2,076,630	

資金収支予算書 (平成16年4月1日から平成17年3月31日まで)

単位:千円(千円未満切捨)

収入の部				支出の部			
科目	本年度予算額	前年度予算額	増減	科目	本年度予算額	前年度予算額	増減
学生生徒等納付金収入	1,591,014	1,634,035	-43,021	人件費支出	1,354,460	1,309,730	44,730
手数料収入	29,455	30,329	-874	教育研究経費支出	414,054	359,875	54,179
寄付金収入	4,700	4,700	0	管理経費支出	84,730	82,093	2,637
補助金収入	529,000	439,000	90,000	借入金等利息支出	32,310	37,502	-5,192
資産運用収入	13,070	11,409	1,661	借入金等返済支出	126,781	136,781	-10,000
資産売却収入	300	300	0	施設関係支出	385,573	31,322	354,251
事業収入	100	100	0	設備関係支出	27,051	35,087	-8,036
雑収入	39,210	31,117	8,093	資産運用支出	154,000	154,000	0
前受金収入	400,750	400,750	0	その他の支出	83,385	103,164	-19,779
その他の収入	103,816	165,354	-61,538	予備費	20,000	20,000	0
資金収入調整勘定	-448,251	-472,462	24,211	資金支出調整勘定	-25,000	-25,000	0
前年度繰越支払資金	810,907	674,064	136,843	次年度繰越支払資金	416,727	674,143	-257,416
収入の部合計	3,074,072	2,918,697	155,375	支出の部合計	3,074,072	2,918,697	155,375